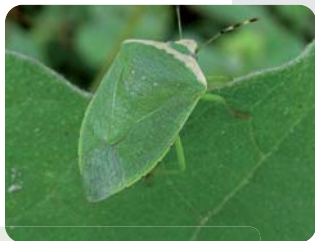


# Ligier

VERDE BIO



**Coadyuvante ecológico,**  
antievaporante,  
antideriva, tensioactivo,  
adherente y  
antiespumante.



## DOSIS DE APLICACIÓN EN CULTIVOS EXTENSIVOS

Utilizar 0,05 litros por hectárea (50 c.c./ha.)  
independientemente del volumen del caldo y tipo  
de aplicación (Aérea o terrestre).

# Ligier

PH BIO



**Coadyuvante ecológico,**  
regulador de ph,  
secuestrante de cationes,  
antievaporante, virador de  
color y antiespumante.



## DOSIS DE APLICACIÓN

Las dosis habituales en el caldo de aspersión pueden variar entre 0,05% y 0,1% (50 a 100 cc. cada 100 lts. de agua), dependiendo del ph del agua.

# Ligier

GRASS BIO



**Máxima penetración  
frente a malezas  
resistentes.**

Coadyuvante ecológico,  
penetrante,  
antievaporante y  
tensioactivo.



## DOSIS DE APLICACIÓN

Las dosis habituales en el caldo de aspersión pueden variar entre 100 a 150 cm<sup>3</sup>/ha